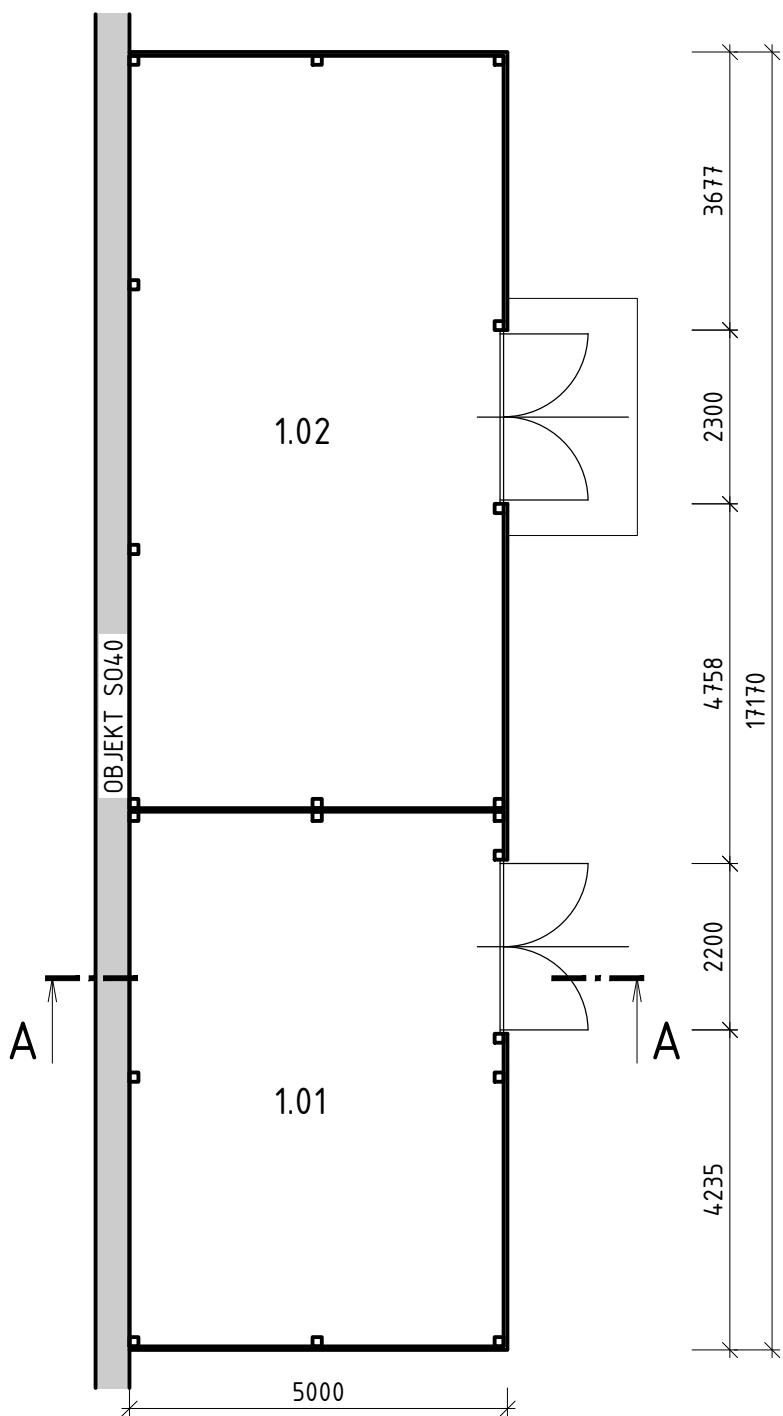
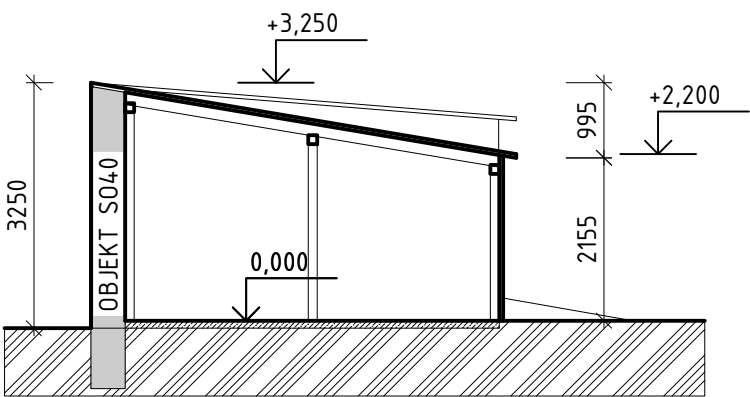


PŮDORYS 1NP, ŘEZ A-A, POHLEDY, M 1:100

PŮDORYS



ŘEZ A-A



LEGENDA MÍSTNOSTÍ						
Č.M.	NÁZEV MÍSTNOSTI	PLOCHA M2	VÝŠKA MÍSTNOSTI	PODLAH A	STĚNA/STROP	POZNÁMKA
1.01	SKLAD	35,00		BETON. MAZANINA	DŘEVO	
1.02	SKLAD	49,50		BETON. MAZANINA	DŘEVO	

LEGENDA MATERIÁLŮ

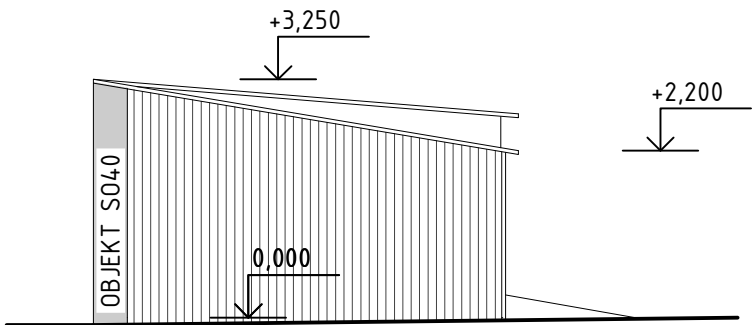
- DŘEVĚNÉ KONSTRUKCE
- BETONOVÉ KONSTRUKCE

POZNÁMKY

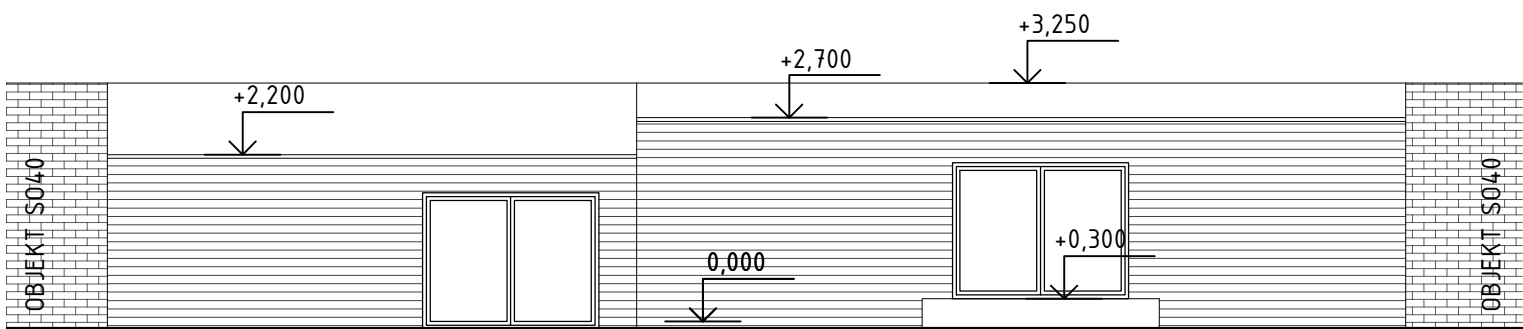
- Založení objektu na betonových patkách.
- Svislé konstrukce jsou dřevěné. Zastřešení pultovou střechou s živичnou krytinou.
- Konstrukce krovu dřevěná.
- Podlahy - betonová mazanina.
- Výplně otvorů - dřevěná dvoukřídlová vrata.
- Elektroinstalace - není.
- Vytápění - není.
- Zdravotní technika - není.
- Plyn - ne.
- Betonová rampa u objektu - 5,38 m2.

Zastavěná plocha 87,34 m²,
Obestavěný prostor 244,6 m³,

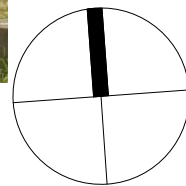
POHLED JIŽNÍ



POHLED VÝCHODNÍ



FOTODOKUMENTACE



Revize					
Číslo	Datum	Popis změny	Jméno	Podpis	
-	-	-	-	-	
Investor					
STATUTÁRNÍ MĚSTO BRNO Dominikánské náměstí 196/1, 602 00 Brno					
Generální projektant					
Architekt Ing.arch. Radoslav Novotný Zodpovědný projektant Ing. Petr Uhmann HIP / Vedoucí projektu Ing. Petr Uhmann Hlavní inženýr Arch.Design Ing. Jakub Kapsa Hlavní architekt Arch.Design Akad.arch. Jana Háyecková					
Arch.Design, s.r.o. Sochorova 23 616 00 Brno IČ: 257 64 314 +420 541 420 911 www.archdesign.cz					
Místo stavby					
Pisárecká 480/11 603 00 Brno-Pisárky Česká republika					
Projektant části PD					
Zodpovědný projektant Ing. Miroslav Kasal Vypracoval Ing. Elena Ambrožová, Ph.D. Kontroloval Ing. Jiří Stránský, Ph.D.					
Firma ABC projekce a realizace staveb s.r.o. IČ: 293 85 504 www.projekceStaveb.cz					
název stavby					
ANTROPHOS SPORTOVNÍ A REKREAČNÍ AREÁL					
DEMOLICE STÁVAJÍCÍHO AREÁLU A OBJEKTŮ					
B-20-084-000					
DOKUMENTACE OBJEKTŮ A TECHNICKÝCH ZAŘÍZENÍ D.					
název demolovaného objektu					
SO 39 SKLAD					
název dokumentu					
PŮDORYS 1NP, ŘEZ A-A, POHLEDY					
SO.39.101					
00					